

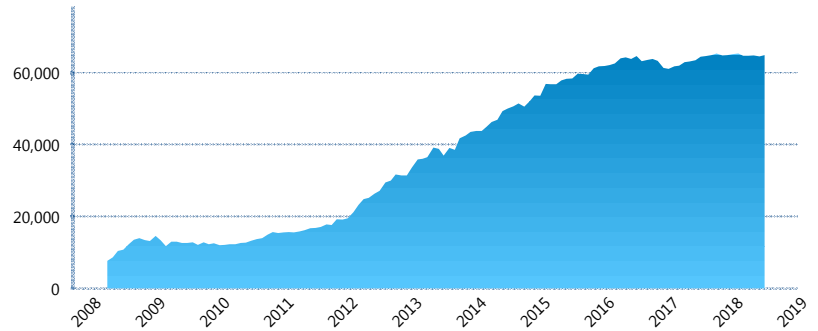
### I. INFORMACIÓN FINANCIERA

#### I) Detalles del Fondo

Detalles del Fondo	
Razón Social	Siefore Invercap III, S. A. de C. V.
Inicio de Operaciones	03/03/2008
Tipo de Fondo	Básica
Clave Bolsa	INVER33
Activos Administrados *	65,009
ISIN	MX54IN4M0022
Comisión Anual	1.08%
Administrador	Afore Invercap S.A. de C.V.
Director General	Ing. Eduardo José Villarreal Morales
Presidente del Consejo	César Augusto Montemayor Zambrano

#### Activos Administrados \*

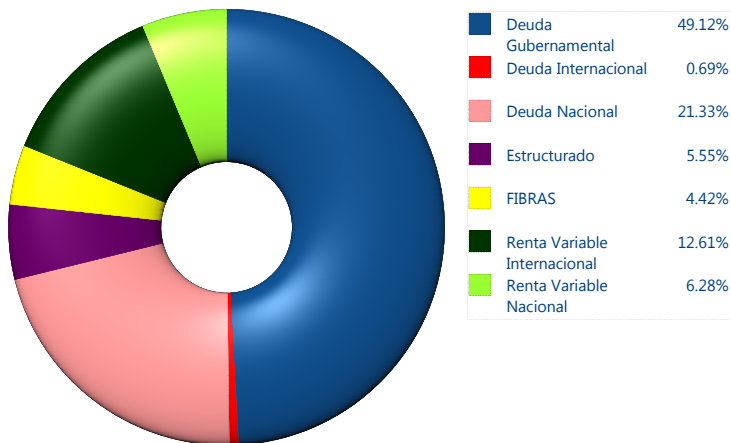
\$65,009



\*Cifras en millones de pesos

Contiene el efecto de fusiones, cortes transversales y transferencias por edad. Para mayor información consultar: <http://www.consar.gob.mx/gobmx/Aplicativo/Factsheets/EC/ECSAR.pdf>

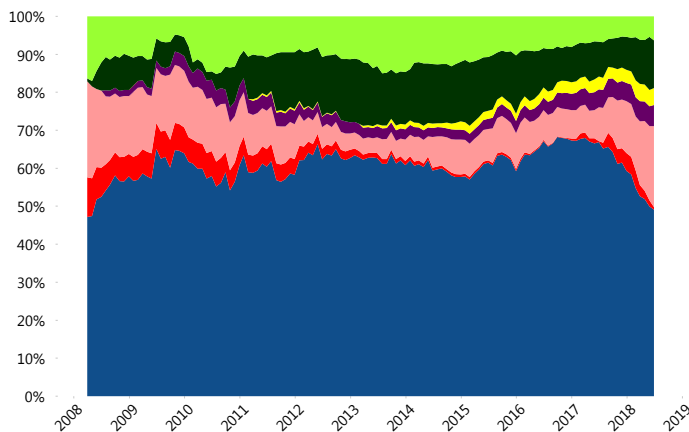
#### II) Inversiones



Tipo de Instrumento		Invercap (SB3)	Sistema Básicas 3**
Renta Variable Nacional	Renta Variable Nacional	6.28%	6.78%
	<b>Total</b>	<b>6.28%</b>	<b>6.78%</b>
Renta Variable Internacional	Renta Variable Internacional	12.61%	16.26%
	<b>Total</b>	<b>12.61%</b>	<b>16.26%</b>
Mercancías	Mercancías	0.00%	0.39%
	<b>Total</b>	<b>0.00%</b>	<b>0.39%</b>
FIBRAS	FIBRAS	4.42%	3.01%
	<b>Total</b>	<b>4.42%</b>	<b>3.01%</b>
Estructurado	Estructurados	5.55%	6.32%
	<b>Total</b>	<b>5.55%</b>	<b>6.32%</b>
Deuda Nacional	Aerolíneas	0.00%	0.01%
	Alimentos	2.25%	0.90%
	Automotriz	0.00%	0.16%
	Banca de Desarrollo	0.74%	1.48%
	Bancario	0.72%	1.23%
	Bebidas	1.21%	0.63%
	Cemento	0.00%	0.05%
	Centros Comerciales	0.00%	0.07%
	Consumo	0.00%	0.33%
	Deuda CP	0.00%	0.01%
	Empresas Productivas del Estado	2.00%	2.72%
	Estados	0.77%	0.46%
	Europeos	3.15%	3.14%
	Grupos Industriales	0.85%	0.65%
	Infraestructura	7.16%	3.78%
	Inmobiliario	0.25%	0.08%
	Otros	0.24%	0.93%
	Papel	0.02%	0.08%
	Serv. Financieros	0.00%	0.40%
	Siderúrgica	0.00%	0.00%
	Telecom	0.62%	1.13%
	Transporte	1.33%	0.59%
	Vivienda	0.04%	1.48%
	<b>Total</b>	<b>21.33%</b>	<b>20.30%</b>
Deuda Internacional	Deuda Internacional	0.69%	0.70%
	<b>Total</b>	<b>0.69%</b>	<b>0.70%</b>
Deuda Gubernamental	BONDESD	0.00%	0.77%
	BONOS	23.07%	12.25%
	BPA182	0.00%	0.01%
	CBIC	0.00%	3.24%
	CETES	0.37%	2.91%
	REPORTO	0.91%	2.03%
	UDIBONO	24.77%	24.28%
	UMS	0.00%	0.76%
	<b>Total</b>	<b>49.12%</b>	<b>46.24%</b>
<b>Total</b>		<b>100.00%</b>	<b>100.00%</b>

\*\*Considera las inversiones de todo el grupo de SIEFORES Básicas 3 Cifras al cierre de junio de 2018

#### Evolución de Inversiones



### III) Desempeño

#### Rendimiento Bolsa

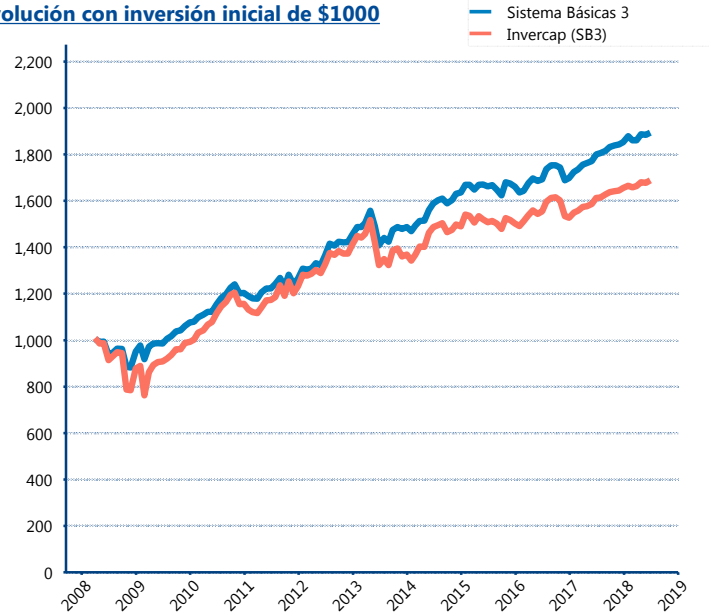
Tipo	Invercap (SB3)	Sistema Básicas 3
1 año	5.11%	5.63%
2 años	4.38%	5.95%
3 años	3.94%	4.54%
5 años	4.72%	5.85%

#### Indicador de Rendimiento Neto

Siefore	IRN %
Profuturo (SB3)	7.55%
SURA (SB3)	7.23%
Citibanamex (SB3)	6.78%
PensionISSSTE (SB3)	6.70%
Coppel (SB3)	6.53%
Azteca (SB3)	6.29%
Principal (SB3)	6.18%
XXI-Banorte (SB3)	6.09%
<b>Invercap (SB3)</b>	<b>5.54%</b>
Inbursa (SB3)	5.41%

Promedio Simple	6.43 %
Promedio Ponderado	6.64 %

#### Evolución con inversión inicial de \$1000



Construido con el precio de la Siefore registrado en la Bolsa Mexicana de Valores

### IV) Medidas de sensibilidad y riesgos

#### Evolución del Plazo Promedio Ponderado

